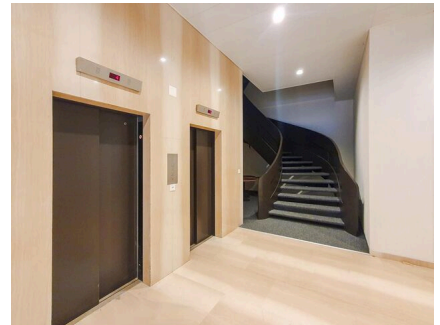


### VOTRE FUTUR ESPACE DE SUCCÈS EN PLEIN CENTRE DE LAUSANNE !

CH-1001 Lausanne | Avenue Mon-Repos 22 | CHF 2'200.-/mois



Idéalement située, accessibilité optimale grâce à sa proximité avec le centre-ville, les transports publics, ainsi que les commodités locales.

Dimensions :

- Un open space
- 4 places de travail

Bureaux entièrement aménagés :

- Bureaux
- Chaises de bureau
- Espaces de rangement
- Rallonges électriques

Profitez également d'un espace commun et d'infrastructures communes :

- Cuisine agencée
- Salle de pause / Cafétéria
- Machine à café (café compris)
- Écran déplaçable pour des visioconférences, avec caméra et micro
- Tableau de communication
- Flipshart / tableau blanc
- Imprimante
- WC

Accès / situation :

- Immeuble accolé au parc de Mon-Repos
- Quartier avec des entreprises reconnues

#### CARACTÉRISTIQUES

Référence: **VIP - 8505.430.200**

Type: **Bureau**

Disponibilité: **Immédiatement**

Situé au: **3ème étage**

Surface utile: **30 m<sup>2</sup>**

Dernières rénovations: **2024**

Places de parc: **Oui, optionnel**

Installation chauffage: **Sol**



# GALLAND & CIE

## RÉGIE IMMOBILIÈRE

- Parking Lausanne Mon-Repos en face
- Arrêts du métro à 5 min à pied (Ours ou Bessières)
- Places pour vélo au pied de l'immeuble

Loyer tout compris :

- Location de la surface
- Utilisation des bureaux et des infrastructures
- Chauffage et électricité
- Nettoyage des bureaux
- WIFI

En sus / non compris :

- Signalétique sur les portes
- Papeterie / économat
- Impression (système de refacturation)
- TVA

Possibilité de louer 4 places de parc intérieures en sus à CHF 261.60/place/mois

### CONTACT VISITE

Location VIP

E-mail : [locationvip@regiegalland.ch](mailto:locationvip@regiegalland.ch)

Tél. : 021 310 25 80