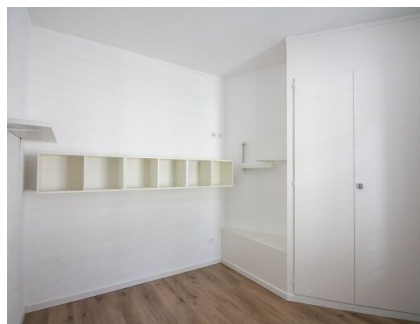
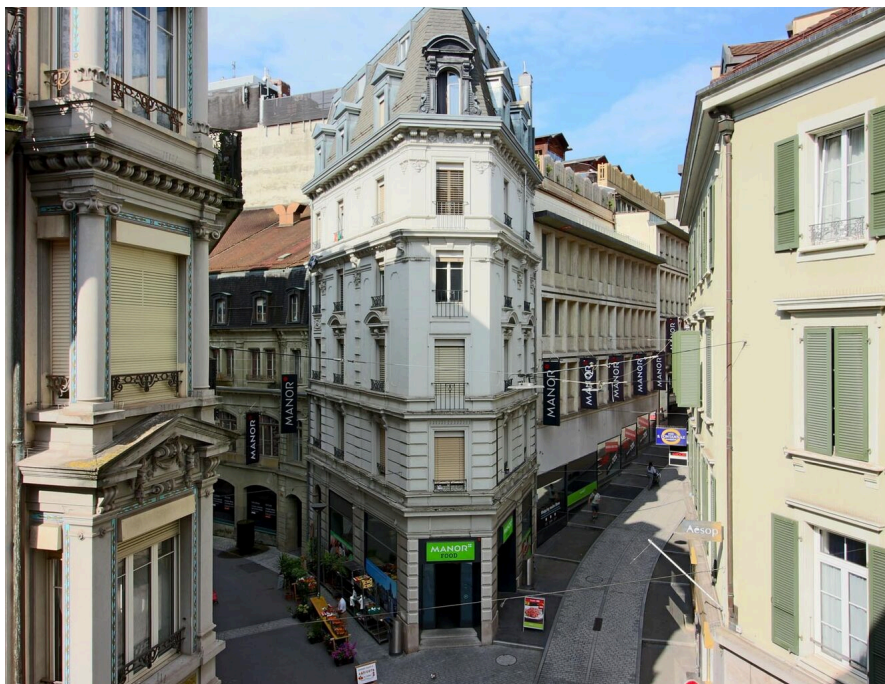


### STUDIO AU 3ÈME ÉTAGE N°31 (RÉSERVÉ AUX HOMMES)

CH-1003 LAUSANNE | Rue de la Louve 2 | CHF 715.-/mois + ch.



Appartement en plein centre de Lausanne, à proximité immédiate de toutes les commodités : autoroute M2, gare CFF et arrêt de bus TL.

Ce studio comprend :

- Une pièce principale avec placard intégré
- Une kitchenette équipée d'un réfrigérateur et de plaques de cuisson à deux feux
- Une salle d'eau (douche et WC) partagée au même étage (réservée aux femmes)

Commerces et restaurants se trouvent également à deux pas de l'immeuble.

#### SITUATION

Lausanne

#### CONTACT VISITE

GALLAND & CIE SA  
E-mail : [locationvip@regiegalland.ch](mailto:locationvip@regiegalland.ch)  
Tél. : +41 21 310 25 80

#### CARACTÉRISTIQUES

Référence: **2880.430010**

Type: **Studio**

Disponibilité: **Immédiatement**

pièce: **1**

Situé au: **3ème étage**

Surface habitable: **9 m<sup>2</sup>**

Volume: **27 m<sup>3</sup>**

Charges: **CHF 60.-/mois (Non comprises)**

