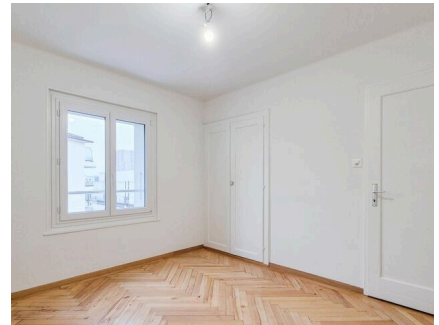
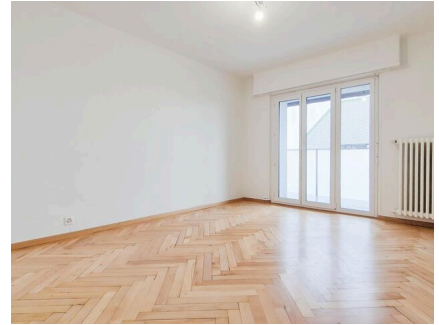


APPARTEMENT DE 2 PIÈCES AU 2ÈME ÉTAGE

CH-1020 RENENS VD | Chemin de Perrelet 12 | CHF 1'450.-/mois + ch.



Situé dans un quartier où il fait bon vivre, à proximité des transports publics et de nombreux commerces.

À 5 min en voiture de l'autoroute de Malley, de Crissier ainsi que du centre commercial MMM de Crissier.

L'immeuble a été rénové et muni d'une isolation performante et des tuiles solaires.

Appartement comprenant:

- Un hall d'entrée
- Un séjour
- Une chambre à coucher
- Une cuisine non équipée,
- Une salle de bain / WC
- Un balcon.

Une cave est également à disposition.

SITUATION

Direction la Côte

CARACTÉRISTIQUES

Référence: **5682.420010**

Type: **Appartement**

Disponibilité: **Immédiatement**

Pièces: **2**

Chambre: **1**

Sanitaire: **1**

Situé au: **2ème étage**

Surface habitable: **47 m²**

Volume: **120 m³**

Charges: **CHF 120.-/mois (Non comprises)**

Places de parc: **Pas disponible**



GALLAND & CIE

RÉGIE IMMOBILIÈRE

CONTACT VISITE

E-mail : locationvip@regiegalland.ch

Tél. : +41 21 310 25 80