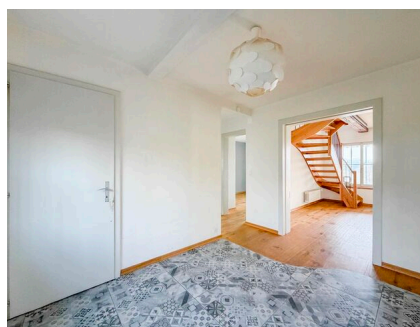
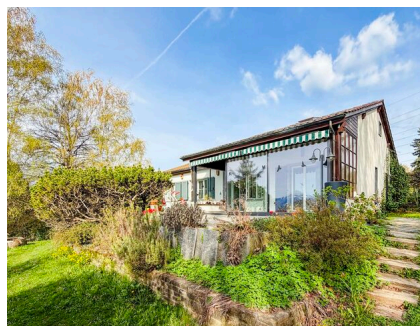
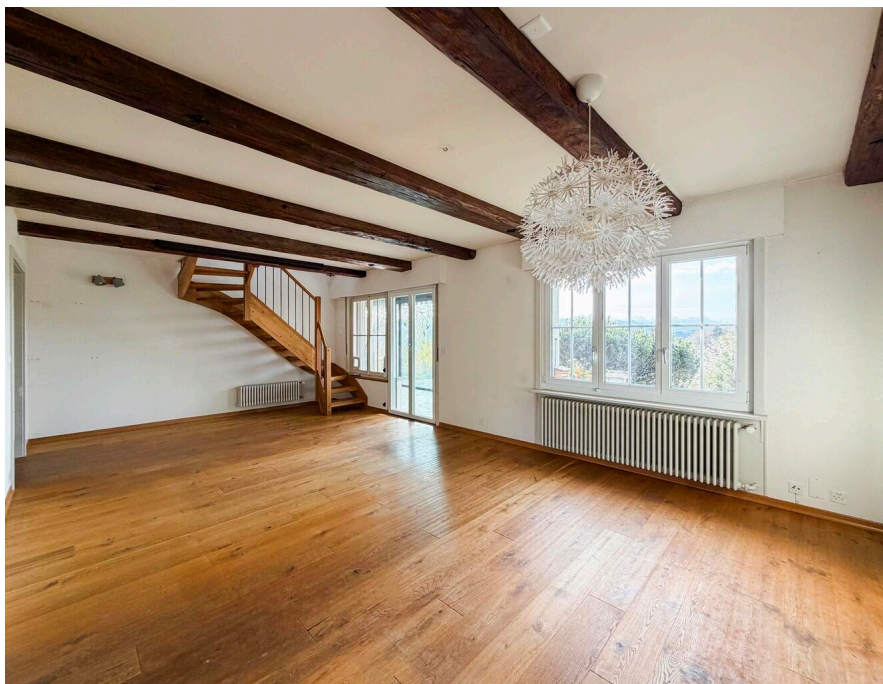


MAISON INDIVIDUELLE AVEC SURFACE D'ACTIVITÉ ET GRAND JARDIN

CH-1073 Savigny | Chemin de Presbytère 3 | CHF 4'200.-/mois



Idéalement située au coeur du charmant village de Savigny, cette magnifique maison individuelle offre un cadre de vie paisible et verdoyant, tout en bénéficiant d'une surface indépendante au rez-de-chaussée aménageable selon vos besoins.

Implantée sur une grande parcelle d'environ 1'800 m², la propriété séduit par son vaste jardin, idéal pour profiter des beaux jours en toute tranquillité.

La maison se compose comme suit :

Au rez-de-chaussée, un spacieux hall d'entrée dessert une grande chambre avec salle d'eau, équipée d'une douche à l'italienne. Vous y trouverez également un vaste séjour lumineux, offrant un accès direct à une véranda chauffée électriquement ainsi qu'à la terrasse et au jardin. La cuisine, entièrement agencée, complète agréablement cet espace de vie convivial.

La chambre parentale bénéficie quant à elle d'un accès direct à une salle de bains.

À l'étage, une grande mezzanine offre de multiples possibilités d'aménagement : espace bureau, coin détente ou chambre d'enfants selon vos besoins.

Le sous-sol dispose d'une cave avec branchements pour colonne de lavage ainsi que d'un espace chauffé pouvant faire office de bureau ou de salle de jeux.

La surface commerciale, indépendante, est équipée d'un point d'eau, d'un WC

CARACTÉRISTIQUES

Référence: **VIP - Réf. 222.418**

Type: **Maison individuelle**

Disponibilité: **01.06.2026**

Pièces: **4.5**

Chambres: **3**

Sanitaires: **2**

Places de parc: **Oui, obligatoire**

Type de chauffage: **Pellets**

Eau chaude sanitaire: **Pellets**

Installation chauffage: **Sol**



GALLAND & CIE

RÉGIE IMMOBILIÈRE

et d'un accès extérieur, offrant ainsi une excellente opportunité pour une activité professionnelle.

CONTACT VISITE

Location VIP

E-mail : locationvip@regiegalland.ch

Tél. : 021 310 25 80