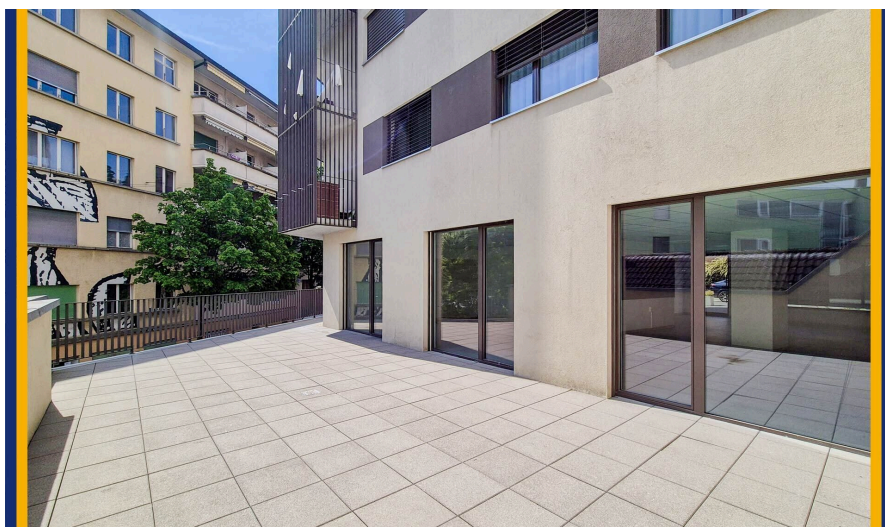


Local Commercial spacieux avec bonne visibilité et une grande terrasse

Rue de la Pontaise 46, 1018 Lausanne



Situé au :	Rez-de-chaussée
Surface utile :	86 m ²
Charges :	CHF 200.-/mois
Disponibilité :	De suite

Contact visite

LOCATION VIP

E-mail: locationvip@regiegalland.ch

Tél.: 021 310 25 80 - 078 254 41 74

CHF 2'700.-- / mois + ch.

Référence n° 3310.400010

Profitez de cette opportunité unique d'implanter votre activité dans un local commercial stratégique, idéalement situé à proximité du centre-ville de Lausanne, du stade Olympique de la Pontaise, de l'autoroute, des transports publics et de nombreux commerces. L'emplacement bénéficie d'une visibilité optimale et d'un accès facile, attirant ainsi une large clientèle. Vous apprécierez également une belle terrasse pavée, offrant un espace extérieur agréable où vos clients pourront se détendre...

INSCRIPTION POUR LA LOCATION - MARCHE A SUIVRE

Vous êtes intéressés à louer cet objet, nous vous remercions de prendre contact avec le locataire sortant / ou notre bureau / ou le concierge au numéro de téléphone indiqué pour la visite.

IMPORTANT : aucun dossier ne sera pris en considération sans visite préalable de votre part de l'objet à louer.

Après la visite de l'objet et en cas d'intérêt, se présenter à notre bureau avec les documents suivants pour constituer le dossier d'inscription :

- 3 dernières fiches de salaire
- Copie pièce d'identité
- Extrait original de l'office des poursuites (nous en ferons une copie)
- Copie assurance RC ou ménage
- Attestation de domicile
- Extrait Registre du commerce, si bail à faire au nom d'une société

Quartier du Rôtillon | Ruelle du Flon 1 | 1003 Lausanne | Tél. 021 310 25 25 | info@regiegalland.ch | www.regiegalland.ch