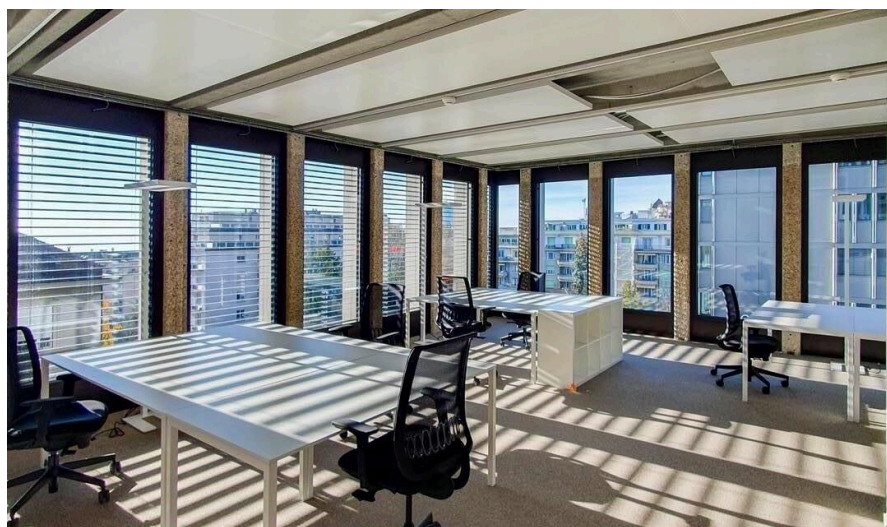


# Locaux administratifs entièrement équipés situés au coeur de Lausanne

**Avenue Mon-Repos 22, 1001 Lausanne**



Situé au : 3ème étage  
Année de rénovation : 2024  
Charges : Non comprises  
Disponibilité : De suite

## Contact visite

Monsieur LOCATION VIP  
E-mail: [locationvip@regiegalland.ch](mailto:locationvip@regiegalland.ch)  
Tél.: 021 310 25 84 - 078 254 41 74

**CHF 3'590.-- / mois**

Référence n° 8505.430200

Idéalement située, accessibilité optimale grâce à sa proximité avec le centre-ville, les transports publics, ainsi que les commodités locales. Dimensions : - Un open space - 7 places de travail Bureaux entièrement aménagés : - Bureaux - Chaises de bureau - Espaces de rangement - Rallonges électriques Profitez également d'un espace commun et d'infrastructures communes : - Cuisine agencée - Salle de pause / Cafétéria - Machine à café (café compris) - Écran déplaçable pour des...

## INSCRIPTION POUR LA LOCATION - MARCHE A SUIVRE

Vous êtes intéressés à louer cet objet, nous vous remercions de prendre contact avec le locataire sortant / ou notre bureau / ou le concierge au numéro de téléphone indiqué pour la visite.

**IMPORTANT** : aucun dossier ne sera pris en considération sans visite préalable de votre part de l'objet à louer.

Après la visite de l'objet et en cas d'intérêt, se présenter à notre bureau avec les documents suivants pour constituer le dossier d'inscription :

- 3 dernières fiches de salaire
- Copie pièce d'identité
- Extrait original de l'office des poursuites (nous en ferons une copie)
- Copie assurance RC ou ménage
- Attestation de domicile
- Extrait Registre du commerce, si bail à faire au nom d'une société

Quartier du Rôtillon | Ruelle du Flon 1 | 1003 Lausanne | Tél. 021 310 25 25 | [info@regiegalland.ch](mailto:info@regiegalland.ch) | [www.regiegalland.ch](http://www.regiegalland.ch)