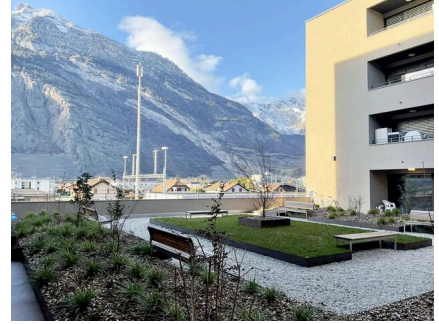


BEL APPARTEMENT DE 2,5 PIÈCES AU 2ÈME ÉTAGE AVEC BALCON !

CH-1907 SAXON | Rue de Gottefrey 40 | CHF 950.-/mois + ch.



Nouveau bâtiment moderne au coeur du Valais à Saxon vous propose des logements offrant de généreux espaces de vie avec vue sur les montagnes.

Les logements seront rafraichis et chauffés grâce à un système innovant d'énergie renouvelable. Ajoutez à cela l'implémentation de la technologie eSmart qui optimisera la gestion de votre consommation. Comme des patios, deux cours intérieures offriront des espaces verts.

Idéalement situé en plein centre-ville, le bâtiment est à 200m de l'axe autoroutier et à proximité immédiate de la Gare CFF.

Le loyer est échelonné la première année à CHF 1400.- / la deuxième année à CHF 1500.-

Des commerces de proximité, tels que la Migros, une pharmacie et bien d'autres à venir, sont localisés au rez-de-chaussée de l'immeuble.

Le logement se compose comme suit :

- un séjour avec vue sur les montagnes,
- une cuisine entièrement équipée et agencée,
- une salle d'eau/WC,
- une chambre à coucher,

Une place de parc peut être prise à 100.-/mois en sus.

CARACTÉRISTIQUES

Référence: **1561.420040**

Type: **Appartement**

Disponibilité: **Immédiatement**

Pièces: **2.5**

Chambre: **1**

Sanitaire: **1**

Situé au: **2ème étage**

Surface habitable: **52 m²**

Volume: **123.2 m³**

Charges: **CHF 160.-/mois (Non comprises)**

Places de parc: **Oui, optionnel**



GALLAND & CIE

RÉGIE IMMOBILIÈRE

CONTACT VISITE

Location VIP

E-mail : locationvip@regiegalland.ch

Tél. : +41 21 310 25 80