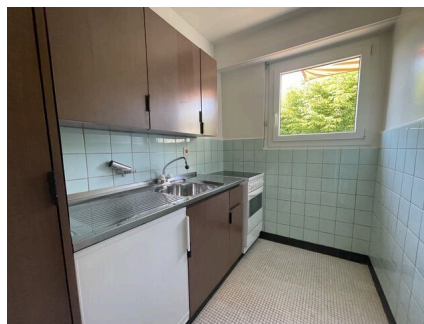


APPARTEMENT DE 1 PIÈCE AU 4ÈME ÉTAGE AVEC BALCON

CH-1006 LAUSANNE | Avenue de l'Eglise-Anglaise 1bis | **CHF 1'100.-/mois + ch.**



Immeuble idéalement situé "sous-gare" dans un quartier calme et verdoyant. A deux pas de toutes les commodités (Migros, Coop, gare de Lausanne et M2 à 5 min. à pied).

Comprenant :

- Hall d'entrée
- 1 pièce
- Cuisine
- Salle de bain avec WC

Une cave est à disposition

SITUATION

Lausanne

CONTACT VISITE

GALLAND & CIE SA

E-mail : locationvip@regiegalland.ch

Tél. : +41 21 310 25 80

CARACTÉRISTIQUES

Référence: **8564.440010**

Type: **Appartement**

Disponibilité: **01.07.2026**

Pièces: **1.5**

Situé au: **4ème étage**

Surface habitable: **32 m²**

Volume: **78 m³**

Charges: **CHF 100.-/mois (Non comprises)**

